

■■■ BAVARIA STUDIOS

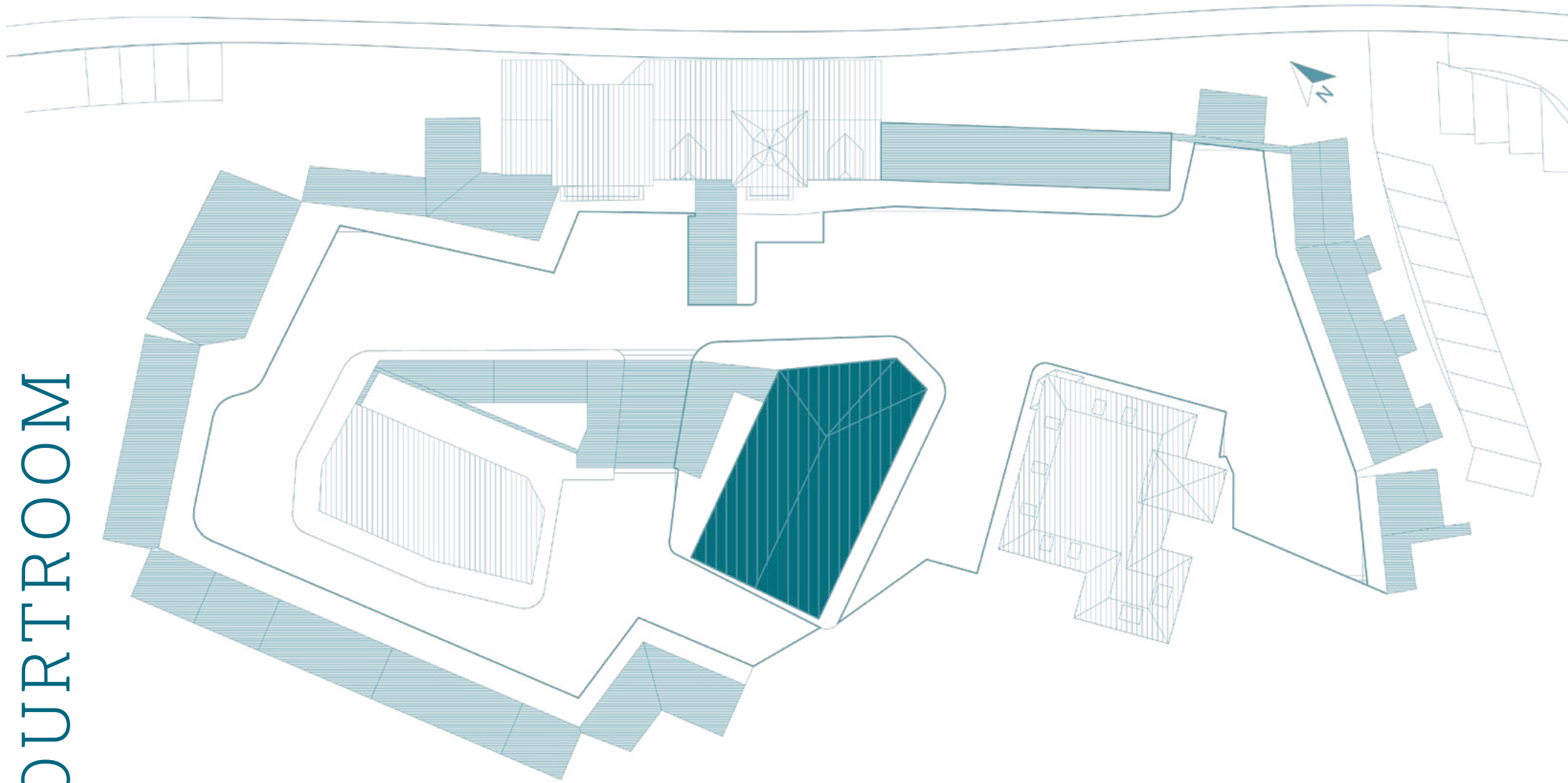
FACTSHEET
COURTROOM

LAGE | MOTIV | FAKTEN



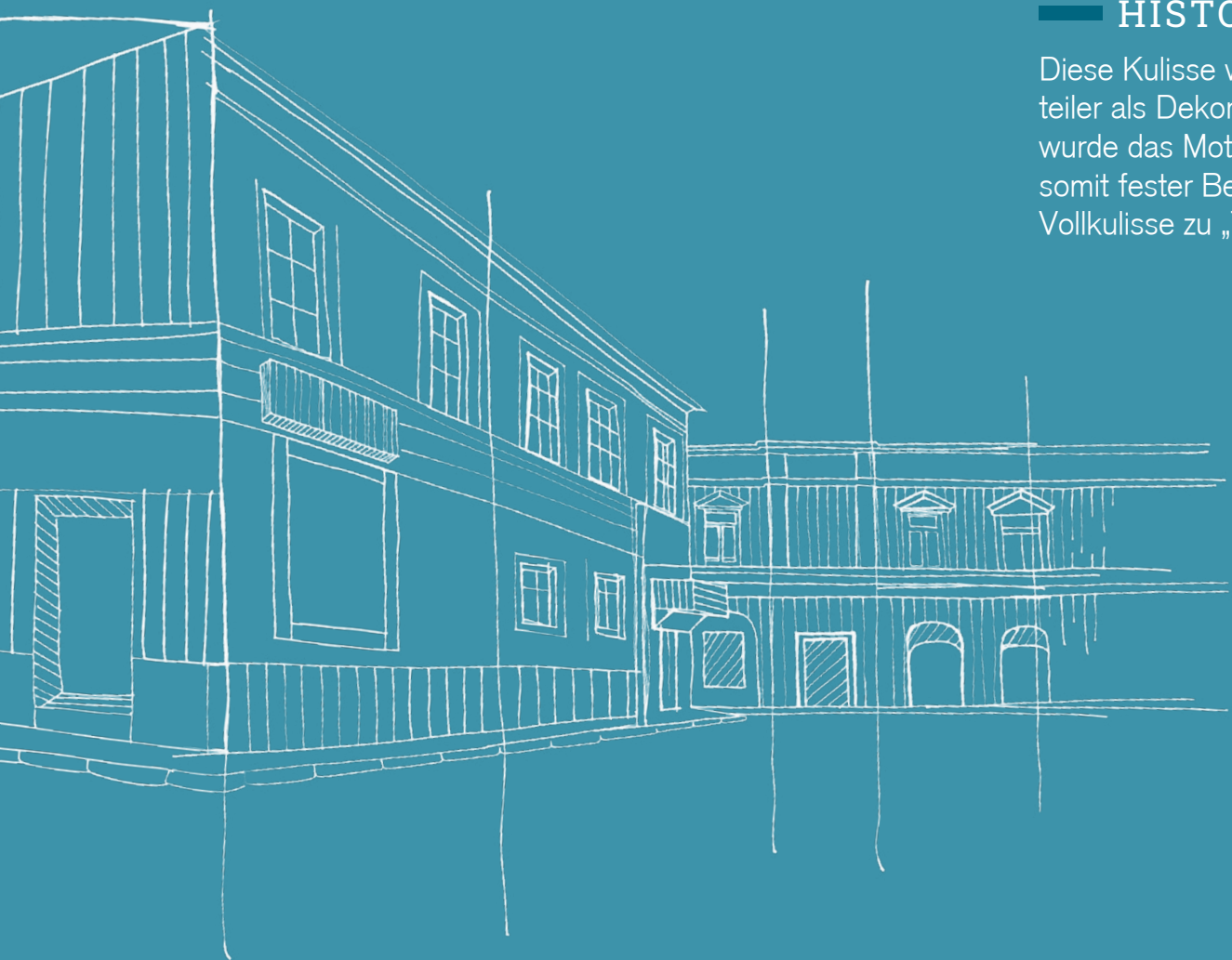
THE COURTROOM

DIE LAGE



— METROPOLITAN STREET

The Courtroom befindet sich als Teil der Metropolitan Street mitten auf dem Gelände der Bavaria Film. Die Kulisse profitiert von einem direkten Anschluss an Werkstätten, Büros sowie verschiedenen Studios. Die direkte Zusammenarbeit aller Gewerke ermöglicht einen flexiblen, reibungslosen Produktionsablauf.



HISTORIE

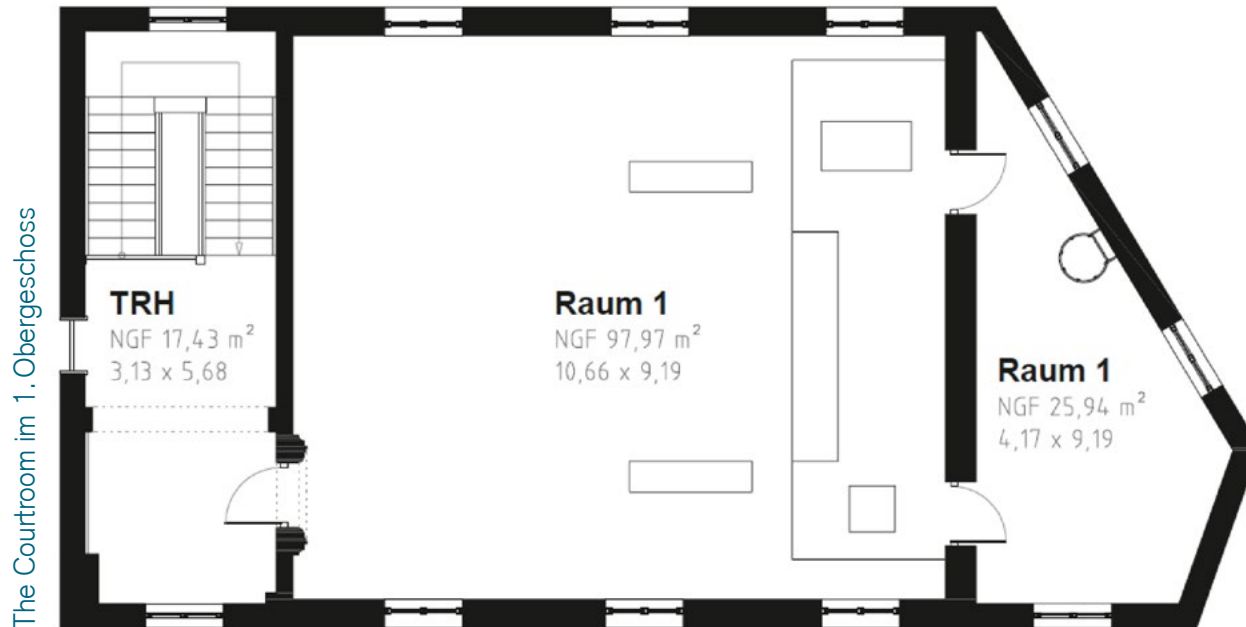
Diese Kulisse wurde ursprünglich für einen historischen Dreiteiler als Dekoration erbaut. In den darauffolgenden Jahren wurde das Motiv in die bespielbare Vollkulisse integriert und somit fester Bestandteil der Kulissenstraße. 2022 wurde die Vollkulisse zu „The Courtroom“ umbenannt.

DAS MOTIV

THE COURTROOM

THE COURTROOM

DAS MOTIV



— RÄUMLICHKEITEN

Über die Treppen der Medical Unit gelangt man zum Motiv „The Courtroom“, das sich im 1. Obergeschoss der Kulisse 31 befindet. The Courtroom ist unterteilt in einen Vorraum, den Gerichtssaal und ein Hinterzimmer. Hervorzuheben ist die detaillierte und hochwertige Holzwandverkleidung sowie der Boden im Parkettholzstil. Entfernt man die Gerichtssaalelemente, lässt sich der Saal in verschiedene Drehmotive wie ein Rathaus, Standesamt, Bibliothek oder Hochzeits-/Tanzsaal umwandeln. Unser Ausstattungspartner FTA München vermietet gerne das geeignete Mobiliar.

THE COURTROOM

ANSICHT



Ausstattungsvorschlag historisches Gericht

THE COURTROOM

FAKTEN



- **GESAMTFLÄCHE: ca. 142 M²**
 - Länge 19,6 m | Tiefe 10,4 m | Höhe 10,3 m
 - Vorraum, Saal, Hinterzimmer
- **STROMANSCHLÜSSE: 63 A**
- **WASSERANSCHLÜSSE: VERLEGBAR**
- **BEHEIZBARKEIT: MOBIL BEHEIZBAR**
- **GRUNDBELEUCHTUNG: VORHANDEN**
- **PREIS: AUF ANFRAGE**

THE COURTROOM

KONTAKT

Bei Interesse schreiben Sie uns bitte
eine E-Mail an: info@bavaria-studios.de

Betreff: Anmietung – The Courtroom – Zeitraum

Wir melden uns bei Ihnen.